



Responsabile scientifico

dr. Lucio PETRONIO
Log. Cristina MAINENTI

Docente:
Isabella KOCH
Logopedista

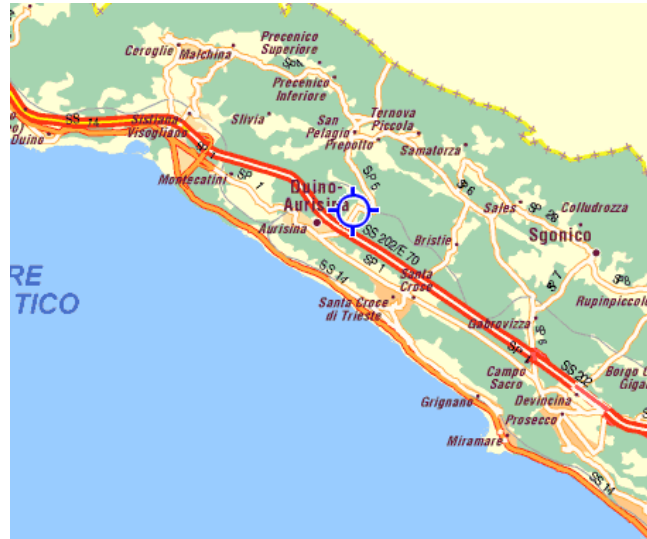
Il corso è rivolto a: logopedisti, fisioterapisti, infermieri professionali e operatori socio sanitari. L'accreditamento è previsto per logopedisti, fisioterapisti e infermieri professionali.

*Corso in fase di accreditamento ECM
Costo del corso: € 100,00 + IVA
Massimo 30 partecipanti*

Per informazioni rivolgersi

Pineta del Carso S.p.A. - Casa di Cura
Viale Stazione, 23 - 34011 Aurisina (TS)
Tel. +39 040 3784.168 – Maddalena Fonzari
maddalena.fonzari@pinetadelcarso.it
Fax +39 040 3784.298

Per raggiungerci:



Da aeroporto di Ronchi

prendere autostrada A4 verso Trieste

Da autostrada A4

uscita casello Lisert Monfalcone, dopo 3,5 Km uscita verso Trieste/Costiera, dal cavalcavia in poi seguire i cartelli indicatori

Da Monfalcone

prendere SS14 verso Trieste ed a Sistiana seguire i cartelli stradali per Pineta del Carso

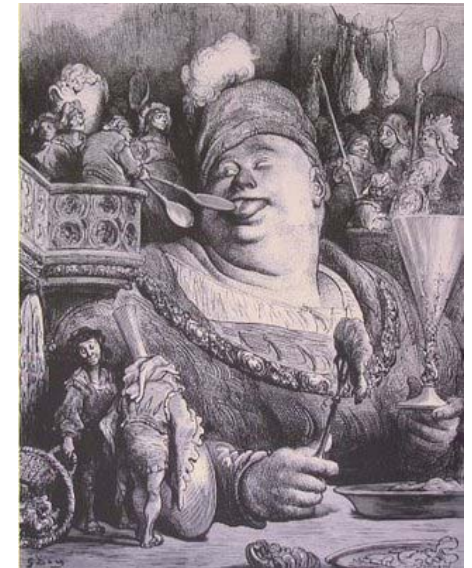
Da Trieste

arrivare a Prosecco e proseguire sulla SS14 verso Santa Croce ed Aurisina; dopo le colonne al primo incrocio girare a destra e seguire le indicazioni stradali

Da stazione ferroviaria di Trieste

con fermata di fronte all'uscita autobus 44 (ogni 40 min.) con fermata davanti la Casa di Cura

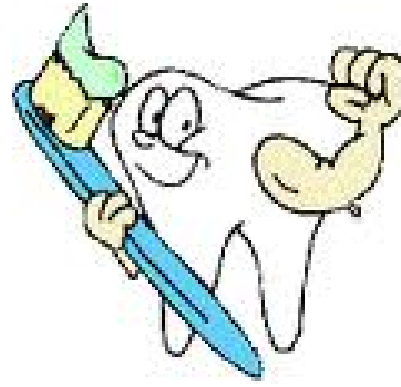
Disfagia neurologica in pazienti cerebrolesi



Lunedì, 5 dicembre 2011

c/o Sala Convegni "prof. Adolfo Ercolessi"





Il corso si propone di...

... dare un linguaggio
comune alle varie figure
professionali coinvolte nella
riabilitazione e assistenza dei
pazienti con gravi
cerebrolesioni acquisite, con
conseguente disfagia
neurologica

Programma mattino

- 09:00 10:00 *Disfagia e Deglutizione
(definizione ecc.)*
- 10:00 11:00 *Strumenti di valutazione*
- 11:00 12:00 *Presenza in Carico Riabilitativa*

*Dimostrazioni tecniche
attraverso la visione di video di
casi clinici.*
- 12:00 13:00 *Igiene orale*

*Esecuzione diretta da parte di
tutti i partecipanti di attività
pratiche o tecniche*

Programma pomeriggio

- 14:00 15:00 *Le diverse consistenze degli
alimenti*

Lavoro a piccoli gruppi
- 15:00 17:00 *Al paziente con cannula
tracheostomica*

*Dimostrazioni tecniche con
esecuzione diretta da parte dei
partecipanti*
- 17:00 17:30 *Valvole Fonatorie*

*Dimostrazioni tecniche con
esecuzione diretta da parte dei
partecipanti*
- 17:30 18:00 *Questionari ecm e verifica
dell'apprendimento*